

Softbrick met grote innovatie klaar voor de toekomst

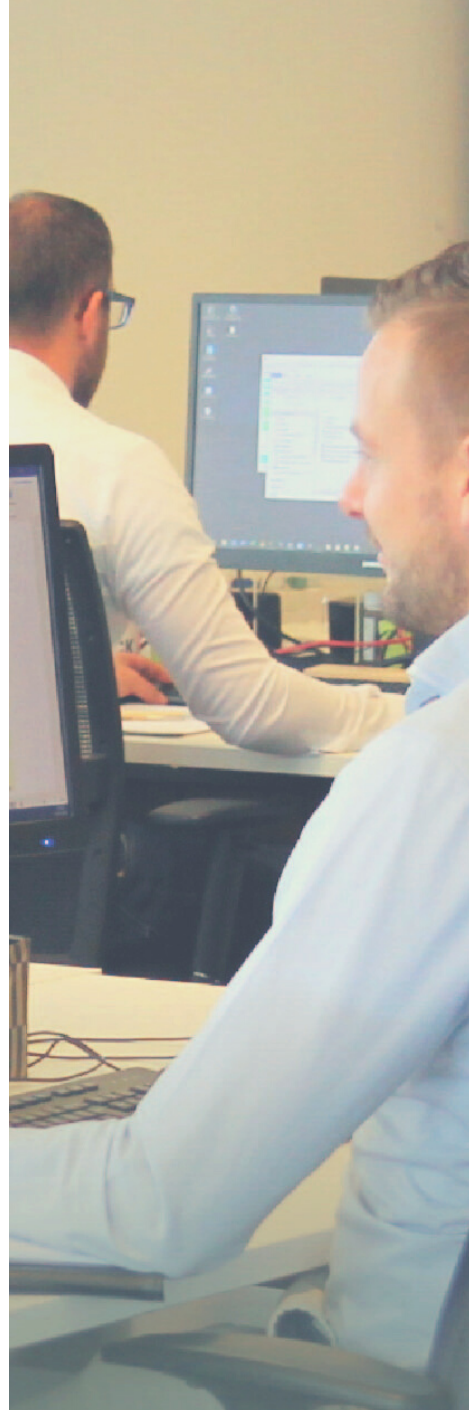
CASE STUDY



OVER DEZE CASE STUDY

Infi helpt **Softbrick** met een grootschalige innovatie van de kern van de applicatiesoftware. Zodat zij haar klanten in de toekomst kan blijven bedienen en mee kan gaan met de nieuwe trends en ontwikkelingen in de markt. Met deze vernieuwing kan Softbrick in de toekomst efficiënter aan nieuwe functionaliteiten bouwen. Ook zorgt deze modernisering van de code base ervoor dat Softbrick in de toekomst een aantrekkelijke werkplek blijft voor enthousiaste softwareontwikkelaars.

We spraken **Alex Ariesen**, hoofd development en al 12 jaar werkzaam bij Softbrick.



"Infi denkt en stuurt mee in het proces. Dat is niet één persoon maar dat is Infi voor mij. Het is de sfeer die heerst bij Infi: de kennis en kunde die ze meebrengen maar ook bij het bijschakelen, dit gaat zo makkelijk en natuurlijk. Er is geen hun of ons. Het is wij."

Alex Ariesen, Hoofd Development bij Softbrick

OVER SOFTBRICK

Al ruim 20 jaar biedt Softbrick ondersteuning op het gebied van forecasting, budgettering, personeelsplanning, tijdregistratie en employee self-service. De klanten van Softbrick behoren tot de grootste organisaties van Nederland in de Retail, Logistiek, Industrie en Hospitality. Softbrick levert een cloud gebaseerde End-to-End Workforce Management oplossing met bewezen integratie naar onder meer HR-, Payroll en uitzendorganisaties. Omdat de verschillende cao's in één omgeving worden ingericht, biedt dit een eenvoudig te beheren omgeving. De verschillende dashboards en rapportages geven teamleiders en managers snel inzicht in de kpi's en de te nemen acties.

Alex: "Toen ik 12 jaar geleden begon bij Softbrick, waren we met 9 collega's. Je kunt je voorstellen dat iedereen toen meerdere rollen binnen het bedrijf had. We hebben ieder jaar een mooie groei doorgemaakt, zowel qua medewerkers als omzet. Dat is dan ook meer dan eens beloond met een FD Gazellen nominatie. Inmiddels telt ons bedrijf 27 medewerkers. Met deze stabiele groei is organisatie steeds professioneler geworden, en daar ben ik trots op."



DE UITDAGING: INNOVATIE EN TEGELIJKERTIJD DOORONTWIKKELING EN ONDERHOUD

De software van Softbrick heeft een lange historie en is in de loop der tijd door verschillende mensen met soms verschillende inzichten uitgebouwd. Alex: “Waar wij goed voor ingericht zijn en waren, is het doorontwikkelen van en onderhoud aan ons product. De uitdaging waar we voor stonden, is dat het onderhoud en de doorontwikkeling aan ons product moesten doorlopen. Aan de achterkant hadden we vernieuwing nodig zodat het product en de ontwikkelkant beter aansluit op de huidige technische mogelijkheden. Daarmee zijn we toegankelijker voor nieuwe ontwikkelaars en producten van derden.”

Alex vervolgt: “Daar waren we als development afdeling minder goed voor uitgerust. Je gaat toch snel op in je oude denkwijze. We moesten kiezen: gaan we de doorontwikkeling stopzetten en met eigen mensen deze uitdaging aan, of gaan we voor tijdelijke uitbreiding van het team met extra kennis om die stap te gaan maken? We hebben een weloverwogen besluit genomen en gekozen voor de laatste optie. Zo zijn we onze uitdaging met Infi aangegaan. Dit gaf ons flexibiliteit in het team, waardoor we kunnen werken aan doorontwikkeling, onderhoud én vernieuwing!”

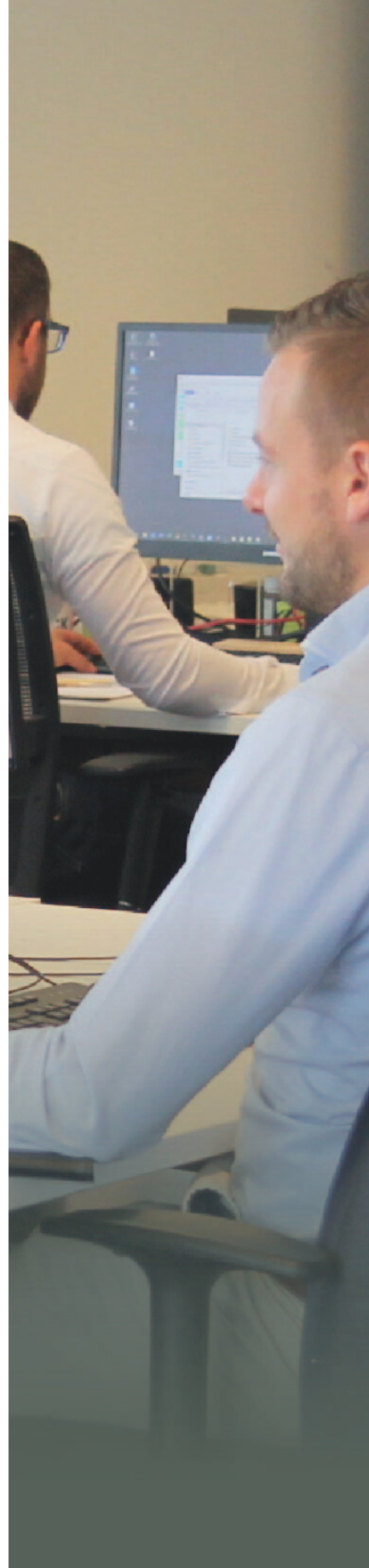
Persoonlijke uitdaging

Een groot technisch project gaat vaak ook gepaard met persoonlijke uitdagingen van de projectleider. Alex vertelt hierover: “Mijn persoonlijke uitdaging was dat het bedrijf moest accepteren dat deze keuze gemaakt moest worden. Het is namelijk best een grote investering, waar je niet direct iets aan de voorkant van terug ziet. Het moet gebeuren, maar je kunt er nog niet mee naar klant. Het opent uiteraard wel de weg daar naar toe. Voor minder technisch onderlegde mensen is dit misschien toch lastiger te accepteren. Infi heeft daarin meegedacht. Door de flexibele insteek qua inzet, hun inzicht voor de technische kant en de aansluiting van buitenaf waarom dit belangrijk is, heeft mij geholpen om duidelijk te maken aan de directie waarom dit besluit genomen moest worden. Al vanaf het begin maakte Infi onderdeel uit van het team, ze hebben goed meegedacht vanuit hun specialisme.”

DE OPLOSSING: KENNIS, SAMENWERKING EN FLEXIBILITEIT

In onderling overleg is besloten om 'de wielen te vervangen terwijl de bus rijdt': de arbeidsvoorwaarden en gerelateerde wetgeving veranderen voortdurend, dus stilstaan is geen optie. Het is daarom belangrijk dat Softbrick voortdurend in staat is om nieuwe versies te maken en uit te leveren waarin zowel deze wijzigingen als nieuwe productinnovaties beschikbaar zijn voor hun klanten.

Alex: "De oplossing van Infi is eerste instantie een stukje flexibele capaciteit die direct inzetbaar was. We waren direct operationeel, in plaats van het aannemen en opleiden van 6 developers. Met Infi konden we direct van start. Eén van de meest onderscheidende dingen die Infi heeft gebracht, is het gevoel dat je het echt samen doet. We hebben samen een basis neergelegd waarop wij als Softbrick verder kunnen. Dat is voor ons heel prettig. Kennis is hierbij key. Niet alleen de technische productkennis maar ook de kennis van hoe zo'n change aan te pakken. Infi stopt dus niet bij het product dat ze bouwen. We hebben de organisatie van development nu anders opgezet om dit soort dingen in de toekomst beter te kunnen realiseren."



HET RESULTAAT

Softbrick is erg tevreden met het resultaat tot nu toe. Alex somt op:

- Directe innovatie

De waarde die Infi levert is in eerste instantie direct: we zijn aan het vernieuwen, terwijl we doorontwikkelen en onderhoud blijven doen.

- Meer kennis

Infi heeft een schat aan technische kennis: ik ben blij met de technische keuzes en de correctheid daarvan.

- Moderniseren ontwikkelprocessen

Een stuk minder meetbaar, maar niet minder belangrijk: het geschikt maken van ons eigen ontwikkelteam om op deze manier te ontwikkelen. Daar zit groot verschil voor ons. Infi bemoeit zich ook met dingen die niet met de vernieuwing te maken hebben, en andersom. Het is echt een kruisbestuiving. Het maakt ons eigen team breder en sterker.

- Klantwaarde

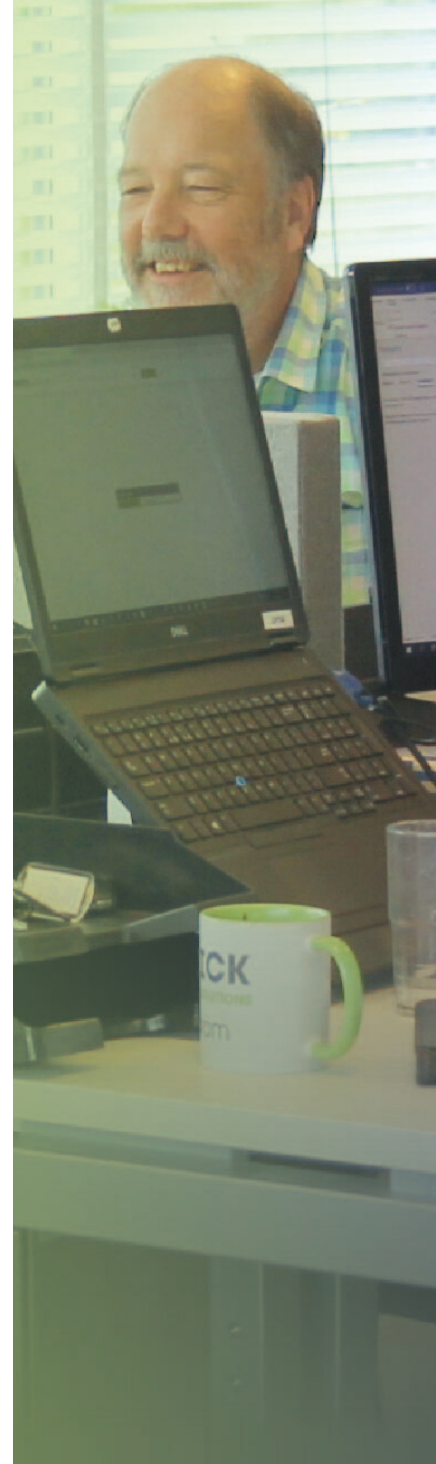
Voor de klant levert dit vooral indirecte waarde op. Het is straks namelijk makkelijker doorontwikkelen op andere punten. We kunnen bijvoorbeeld koppelingen veel makkelijker maken.



SAMENWERKING IN DE PRAKTIJK

Softbrick heeft Infi gevraagd om een partnership aan te gaan bij de applicatievernieuwing. Dat is ook wat wij als Infi graag doen: Infi gelooft in de kracht van langdurige en gelijkwaardige relaties.

Alex vertelt hoe die samenwerking er in de praktijk uit ziet: “Infi denkt en stuurt mee in het proces. Dat is niet één persoon maar dat is Infi voor mij. Het is de sfeer die heerst bij Infi: de kennis en kunde die ze meebrengen maar ook bij het bijschakelen, dit gaat zo makkelijk en natuurlijk. Er is geen hun en ons. Het is wij. Infi heeft ook direct aangegeven dat hun oplossing niet iets is dat ze voor ons bouwen, maar dat we gezamenlijk gaan werken aan een mooie oplossing. Dat is een prettige manier van samenwerken voor ons. We denken samen na over complexe technische keuzes, en overtuigen elkaar waarom dat goed is of niet. Die beslissingen daarover nemen we dan ook samen. Het is een samenspel van een groot team ontwikkelaars met ieder hun eigen kennis.”



“We zijn nu een geruime tijd met elkaar aan het samenwerken en al vanaf dag 1 zie en merk je al verandering. Enerzijds is er een nieuwe energie in het team ontstaan die heel positief ervaren wordt en tevens vernieuwing in de processen brengt. Anderzijds zie je al de eerste succesvolle resultaten die veel vertrouwen geven in het toekomstige traject!”

Peter Masselink, Directeur Softbrick

TOEKOMST EN TIPS

Het vernieuwingstraject is nog steeds in volle gang. Op de lange termijn denkt Alex na over de volgende stappen: “Nadat de vernieuwing aan de achterkant afgerond is, willen we doorpakken met het vernieuwen en doorontwikkelen van de voorkant en in de breedte van de applicatie. Dan kunnen we echt gebruik gaan maken van de mogelijkheden die deze vernieuwing biedt. We willen onze klanten graag mee laten profiteren. Voor mij persoonlijk geldt: de opgedane kennis en ervaring die we als Softbrick/Infi hebben opgedaan, ook toepassen op andere plekken. Want dat is een stukje toegevoegde waarde die we zelf lastiger kunnen invullen.”

Alex' tip voor development managers van andere scale-ups:

“Maak gebruik van de kennis die mensen hebben, zonder dat je altijd zelf in huis hoeft te hebben. Dan kun je opschalen maar wel op een flexibele en verantwoorde manier. Vaak wordt gedacht dat je zelf zo'n groot mogelijk developerteam moet bouwen, of dat je een ontwikkelteam in India of Roemenië gebruikt. Maar als het op samenwerken aankomt, kan dat laatste wel eens tegenvallen. Maak gebruik van anderen waar ze goed in zijn, in plaats van te proberen overal in te excelleren. Let daarbij niet alleen op de kosten! Dan kom je uit op een schat van toegevoegde waarde voor je bedrijf.”



Ontwikkelen doen we samen

Bij Infi werken we met zo'n 40 nerds in Utrecht en Amsterdam aan het met (corporate) start- en scale-ups bouwen van de innovatieve software die zij nodig hebben om de wereld te veranderen. Klanten die we op die manier helpen groeien zijn bijvoorbeeld NLZIET, iChoosr en LiteBit, momenteel de grootste crypto-beurs van Nederland.



“Van gedachten wisselen over een idee? Neem contact met me op!”

Daniel Roy
Algemeen directeur
daniel.roy@infi.nl
+31(0)6 2098 8361
infi.nl